



Real Symbol of Reel

With a huge selection of styles, sizes and related accessories.

건설 · 소방특장용 전문 REEL



KOREEL 株式会社 3國産業 SAMKOOK INDUSTRIAL CO., LTD.

SAMKOOK KOREEL REEL SAMKOOK KOREEL REEL SAMKOOK KOREEL REEL

KOREEL

“기술, 품질, A/S 이것 만큼은 자부합니다.”

1991년 창립 이래 각종 산업용 REEL 생산을 선도해 오고 있으며
기술과 품질, 가격면에서는 높은 신뢰와 평가를 받고 있습니다.

당사에서 생산되는 제품의 모든 부품은 직접 기계를 설치하여
가공하고 있으며 당사만의 기술을 확보하고 있습니다.

이러한 결과, 외국사와 동등한 품질이 유지되고 있으며 저가격의 실현이 가능하였습니다.
또한, 세계의 우수업체인 NICHIDEN SHOKO사와 특수릴 부분의 대리점 계약을 체결하여
당사에서 제작하는 제품 외의 특수 CONNECTOR 및 특수한 릴 등을 공급하고 있으며
호주의 MACNAUGHT사의 OIL GUN/PUMP 까지도 국내에 공급하고 있습니다.

세계속의 기업으로 발전하기 위해 KOREEL은 우수한 품질을 바탕으로
세계시장으로 부단히 진출해 나갈 것이며,
세계 최고 제품을 만들기 위하여
열심히 뛰고 있습니다.

KOREEL

KOREEL

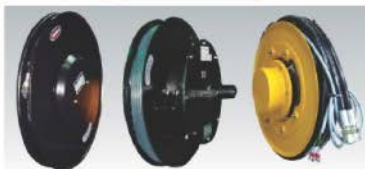
회사 연혁

- 1991 01 3국산입청임(인천 굴현동)
- 1991 06 (주)3국산입 법인설립
- 1991 08 산업자원부로부터 기계류 부품소재 開發美體 선정
- 1992 05 가아, 현대 자동차(주) 부자제 납품업체 등록
- 1993 02 대차용 케이블릴 개발 (수입대체품)
- 1994 05 대우자동차(주) 납품업체 등록(SE31)
- 1999 11 ISO 9002 인증 취득(중소기업인증센터)
- 2000 07 수출유망중소기업자정 (제2000-30호)
- 2000 11 CE인증 획득 (유압 호스릴, 에어릴)
- 2001 02 벤처기업지정 (제2002117297-831)
- 2001 06 고속도로 차선유도장치 SYSTEM 개발업체 선정-한국도로공사 공동출원
 - 차선유도장치 : 실용신인등록 - 0265858
 - 차선을 유도할 수 있는 유도봉장치 : 실용신인등록 - 0265857
- 2001 07 원스톱통합운반구 한국산업안전공단과 공동개발 완료 (CLEAN사업 품목선정)
- 2002 09 공장 및 사무실 확장 이전 (인천광역시 서구 가좌3동)
- 2002 12 차량배기가스릴 무선작동시스템 개발완료
- 2003 07 고정 기동을 이용한 회전광고 장치 개발완료
- 2003 11 항만 크레인용 대형 케이블릴 개발
- 2004 06 레일 이동식 자동차 배기가스릴 개발 완료(특허등록 제0451313)
- 2004 06 발코니(베란다)용 워터릴개발
 - 베란다 발코니 릴 특허등록:0451313호
- 2004 11 로우프 권취기 개발 특허 출원 제2003-0026882, 의장등록 제0368237
- 2005 02 일본 NICHIDEN SHOKO사와 대리점 계약 체결
- 2005 02 중소기업청장 표창(제34075)
- 2005 05 전기형식 승인 인정(전기 릴 제품)
- 2005 06 환경대상수상(2005-026호)
- 2005 07 CE인증 획득(랙키지 Type Oil Hose Reel, Air Hose Reel N.S Type)
- 2005 11 ISO9001 인증 획득
- 2006 12 Magnet Coupler Type Cable Reel 개발 완료
- 2007 02 유망중소기업 선정(기업은행)
- 2007 08 2007 인천시 품질우수제품 지정(발코니 릴)
- 2007 08 제2공장 부지매입(군산군장공단)
- 2007 09 INNO-BIZ기업 선정 (기술혁신 중소기업 선정)
- 2007 09 벤처기업 지정(기술보증기금)
- 2007 11 연구개발전담부서 인증(한국산업기술진흥협회)
- 2007 12 2007 인천시 품질우수제품 지정(호스 릴)
- 2007 12 ISO 14001 환경시스템 획득
- 2007 12 수출진흥기업 대상수상-인천시장상 수상
- 2008 02 소방차량의 자동급수장치 특허출원(제 10-2007-0010530)
- 2008 07 자랑스런 기업인상 수상(인천광역시)
- 2008 08 전기용품 안전인증 획득
- 2008 11 지식경제부장관상 수상 (유공자부문)
- 2008 12 무역 유공자상 수상 (인천광역시)
- 2009 03 수출기업육성 500프로젝트 참여기업선정(중소기업청)
- 2009 11 제46회 무역의날 100만불 수출의달 수상 및 지식경제부장관상 수상

건설장비 특장차용 Reel



Hydraulic Hose Reel



Outrigger Hose Reel



Cable Reel



Center Joint



과권방지용 및 멀티 Sensor Reel



길이 Sensor Reel

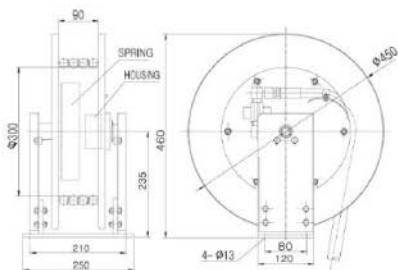


Hydraulic Hose Reel

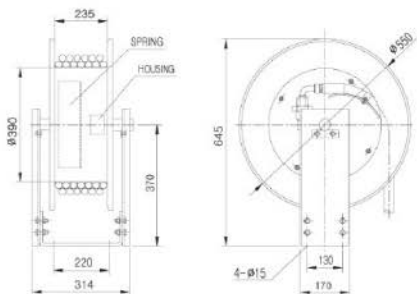
*사용 장소, 조건에 따라서 주문 제작 가능함.

Hydraulic Hose Reel (RH-C Type Single Hose)

● 주로 대형 크레인 차량의 Main Boom 또는 보조 Boom용으로 사용되며 국내에서 생산 크레인에 적용되고 있습니다.



MODEL	호스 규격	호스 종류	길이(M)	사용 압력(MPa)	중량(kg)호스 제외
RH-1210C	12.7 × 19.9	SYNFLEX	10	160	20



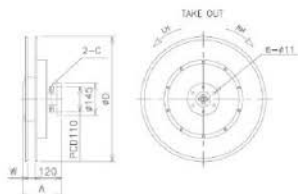
MODEL	호스 규격	호스 종류	길이(M)	사용 압력(MPa)	중량(kg)호스 제외
RH-1917C	19 × 26.6	SYNFLEX	17	160	48

Hydraulic Hose Reel

* 사용 장소, 조건에 따라서 주는 제작 가능성.

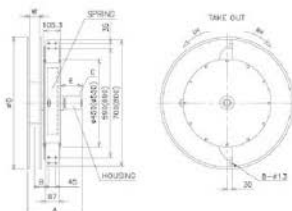
RH Type Twin Hose Reel

- 간섭방지 고소각업 차광 및 해성크레인의 Boom용으로 사용하여 용도에 따라 Sing Hose, Twin Hose, Four Way Hose로 나뉘어 집니다.
- 높은 압력이 가해진 상태에서 권취와 풀림 동작이 이루어 지기 때문에 권취부와 기밀부위의 품질이 요구되는 제품이며 당사에서 이를 선진기술 수준과 대응하게 제작하고 있습니다.



Model	Hose Specification	길이(mm)	사용압력(Mpa/psi)	A	C	D	W
RH-810TW	SYNPLEX $\varnothing 6.4 \times \varnothing 12.7 \times$ Twin	10	195	205	PT 1/4"	300	32
RH-815TW	SYNPLEX $\varnothing 6.4 \times \varnothing 12.7 \times$ Twin	15	195	205	PT 1/4"	550	32
RH-820TW	SYNPLEX $\varnothing 6.4 \times \varnothing 12.7 \times$ Twin	20	195	205	PT 1/4"	650	32
RH-825TW	SYNPLEX $\varnothing 6.4 \times \varnothing 12.7 \times$ Twin	25	195	205	PT 1/4"	700	32
RH-830TW	SYNPLEX $\varnothing 6.4 \times \varnothing 12.7 \times$ Twin	30	195	205	PT 1/4"	750	32
RH-910TW	SYNPLEX $\varnothing 9.5 \times \varnothing 17.5 \times$ Twin	10	210	220	PT 3/8"	550	43
RH-915TW	SYNPLEX $\varnothing 9.5 \times \varnothing 17.5 \times$ Twin	15	210	220	PT 3/8"	650	43
RH-920TW	SYNPLEX $\varnothing 9.5 \times \varnothing 17.5 \times$ Twin	20	210	220	PT 3/8"	700	43

RH-B Type Fourway Hose Reel



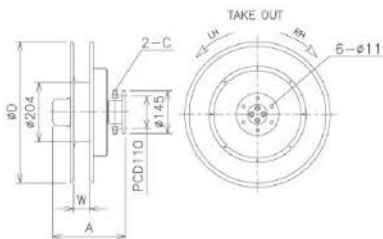
Model	Hose Specification	길이(mm)	사용압력(Mpa/psi)	A	C	D	W
RH-630W-B	SYNPLEX $\varnothing 6.4 \times \varnothing 12.7 \times$ Twin	30	195	296	PT 1/4"	760	32
RH-640W-B	SYNPLEX $\varnothing 6.4 \times \varnothing 12.7 \times$ Twin	40	195	296	PT 1/4"	860	32
RH-925W-B	SYNPLEX $\varnothing 9.5 \times \varnothing 17.5 \times$ Twin	25	210	296	PT 3/8"	860	45
RH-930W-B	SYNPLEX $\varnothing 9.5 \times \varnothing 17.5 \times$ Twin	30	210	296	PT 3/8"	960	45
RH-940W-B	SYNPLEX $\varnothing 9.5 \times \varnothing 17.5 \times$ Twin	40	210	296	PT 3/8"	1050	45
RH-625-4WB	SYNPLEX $\varnothing 6.4 \times \varnothing 12.7 \times$ 4way	25	195	350	PT 1/4"	760	63
RH-630-4WB	SYNPLEX $\varnothing 6.4 \times \varnothing 12.7 \times$ 4way	30	195	350	PT 1/4"	760	63
RH-640-4WB	SYNPLEX $\varnothing 6.4 \times \varnothing 12.7 \times$ 4way	40	195	300	PT 1/4"	800	63
RH-925-4WB	SYNPLEX $\varnothing 9.5 \times \varnothing 17.5 \times$ 4way	25	210	360	PT 3/8"	880	75
RH-930-4WB	SYNPLEX $\varnothing 9.5 \times \varnothing 17.5 \times$ 4way	30	210	360	PT 3/8"	950	75

Hydraulic Hose Reel

*사용 장소, 조건에 따라서 주문 제작 가능함.

RHE Type Multi Hose Reel

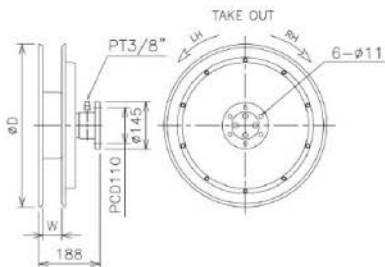
● 다기능을 요하는 장비에 통신선호 및 전원 공급이 가능하도록 유압과 일체형으로 제작된 Multi Hose Reel.



Model	Hose Specification	길이(m)	사양입력(kg/cm ²)	A	C	D	W	사양(PSI)
RHE-610TW-3N	SYMFLEX $\phi 6.4 \times \phi 12.7 \times 3way$	10	195	240	PT 1/4"	500	43	5A × 3P
RHE-615TW-4N	SYMFLEX $\phi 6.4 \times \phi 12.7 \times 3way$	15	195	240	PT 1/4"	550	43	10A × 2P + 2A × 2P
RHE-620TW-4N	SYMFLEX $\phi 6.4 \times \phi 12.7 \times 3way$	20	195	240	PT 1/4"	650	43	10A × 2P + 2A × 2P
RHE-625TW-4N	SYMFLEX $\phi 6.4 \times \phi 12.7 \times 3way$	25	195	240	PT 1/4"	700	43	10A × 2P + 2A × 2P
RHE-915TW-3N	SYMFLEX $\phi 9.5 \times \phi 17.5 \times 3way$	15	210	260	PT 3/8"	600	63	5A × 3P

Air Hose Reel

● 도장작업, 유리부착 작업시 필요한 Air를 공급하는 Boom 전용 Air Reel 입니다.

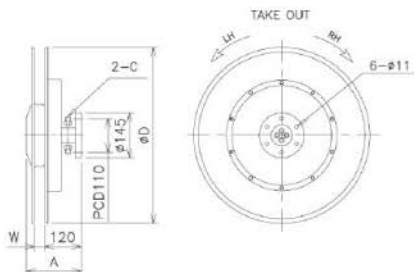


Model	Hose Specification	길이(m)	사양입력(kg/cm ²)	D	W
AC-825C	우레탄 $\phi 8 \times \phi 12$	25	10	550	32
AC-830C	우레탄 $\phi 8 \times \phi 12$	30	10	600	32
AC-835C	우레탄 $\phi 8 \times \phi 12$	35	10	650	32

Hydraulic Hose Reel

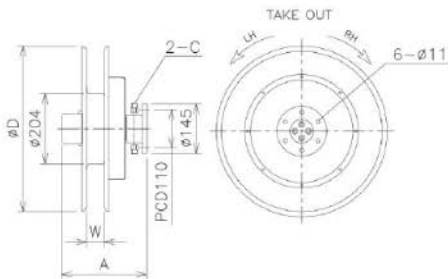
*사용 장소, 조건에 따라서 주는 제작 가능함.

RH Type Outrigger Hose Reel



Model	Hose Specification	높이(M)	사용압력(kg/cm ²)	A	C	D	W
RHE-603TW	SYNFLEX Ø 6.4 × Ø 12.7	3	195	202	PT 1/4"	320	32
RHE-604TW	SYNFLEX Ø 6.4 × Ø 12.7	5	195	202	PT 1/4"	320	32
RHE-608TW	SYNFLEX Ø 6.4 × Ø 12.7	8	195	202	PT 1/4"	320	32

RHE Type Multi Hose Reel

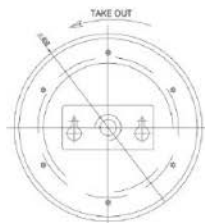
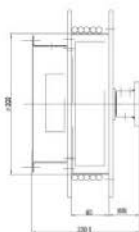


Model	Hose Specification	높이(M)	사용압력(kg/cm ²)	A	C	D	W	Slip Ring
RHE-603TW-3	SYNFLEX Ø 6.4 × Ø 12.7 × 3way	3	195	200	PT 1/4"	320	42	5A × 2P
RHE-605TW-3	SYNFLEX Ø 6.4 × Ø 12.7 × 3way	5	195	260	PT 1/4"	350	42	5A × 2P
RHE-608TW-3	SYNFLEX Ø 6.4 × Ø 12.7 × 3way	8	195	260	PT 1/4"	450	42	5A × 2P

Cable Reel (Control Signal용)

*사용 전소, 조장에 따라서 주은 제작 가능함.

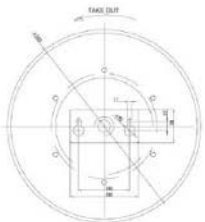
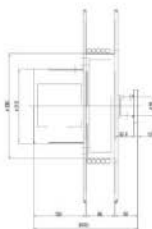
- 건설장비 고소작업 차량의 Boom용으로 사용하여 탑승함의 조절 및 작업자 전원 공급용으로 적합하도록 제작된 제품입니다.
- 사용전선은 Reel 전용 전선을 사용하였으며, 통신 및 Signal 전달에 문제가 없도록 차폐된 Sliping을 사용하였습니다.



Model	Hoise Specification	길이(M)	A	D	B	W
ECB-0726-3	LAPP 810CY 0.75SQ × 3C	28	260	400	300	80
ECB-173-3	LAPP 810CY 1.5SQ × 3C	73	270	400	400	110
ECB-136-7	LAPP 810CY 1.5SQ × 3C	38	260	400	300	80

Cable Reel (Power용)

- 사용전선은 2PNCT로서 Reel 전용 케이블을 사용하였으며 접지를 기본으로 하였습니다.



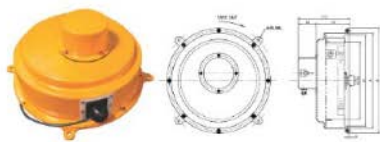
Model	Hoise Specification	길이(M)	A	D	B	W
ECB-420-4	PNCT 4SQ × 4C	20	310	550	300	80
ECB-450-3	PNCT 4SQ × 3C	90	340	600	300	110
ECB-465-3	PNCT 4SQ × 3C	65	260	750	300	80
ECB-320-4	PNCT 3.5SQ × 4C	20	260	500	300	80

과권방지용 및 멀티 Sensor Reel

* 사용 장소, 조건에 따라서 주는 제작 가능함.

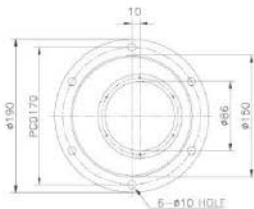


Model	Cable Specification	길이(m)	A	B	D
ER-0522-1	태프론 전선 2.65Q × 1C	22	266	294	250
ER-0522-2	LAPP 810P 0.755Q × 2C	22	296	314	280
ER-0511-1	태프론 전선 2.65Q × 1C	11	216	234	200
ER-0511-2	LAPP F0810P 0.755Q × 2C	11	266	294	250



Model	Cable Specification	길이(m)	A	B	D
OT-0524-1C	SC 0.25Q × 3C + SHIELD 1C	20	340	370	295
OT-0524-1C	SC 0.25Q × 3C + SHIELD 1C	25	340	370	295
OT-0524-1C	SC 0.25Q × 3C + SHIELD 1C	30	340	370	295

길이 Sensor Reel



- 길이 Sensor 재원
- 검출방식 : POTENTIOMETER 또는 Encoder를 통한 길이 검출 방식
- 검출길이 : 10m ~ 60m

AML SYSTEM (안전법규 적용) 개발 완료

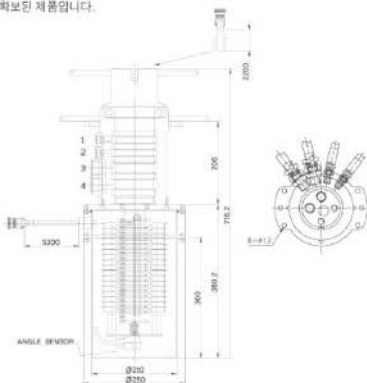
- CONTROL BOX, BLACK BOX, REMOCON
- 신호용 필, 센서용 필, 보조필
- LCD 모니터 기본 장착으로 작업상황 확인 가능
- 모든차량(스틱크레인, 사다리, 스카이라프트) 적용가능



Multi Center Joint

*사용 전소, 조장에 따라서 주문 제작 가능함.

● 특장점비의 특성에 맞게 유입과 Power 및 신호, 영상의 전달에 문제가 없도록 입체형으로 특수설계를 하였으며, 심지어 작업공정의 최소화 작업성이 뛰어나며 내구성에서도 안전성이 확보된 제품입니다.



● 주요 제원

- 1" 2PORT, 3/8" 2PORT(210kg/er)
- 전기케이블 사양 : 전원 AVS 3.5SQ 2P
신호선 AVS 0.5SQ 15P
- 입력 케이블 길이(조인트 하단) 5.3m
- 출력 케이블 길이(조인트 상단) 2.2m
- 케이블은 전선 보호관 삽입
- 케이블 끝단 커넥터 처리 MS CONNECTOR
(MS 3106 28-11 22PIN+MS 3057-16A)

Slip Ring

● 특장점비의 특성에 맞게 Power/Sensor/영상(Boom위치 Sensor 신호(Potention-Meter)등) 전달에 문제가 없도록 특수설계 제작된 제품입니다.

● 주요 제원 - Slip Ring 용량 : 30A × 4P / 10A × 5P / 2A × 30P



Other Part

소방차량용 Reel



Hose Reel



유압절단기 Hose Reel

Center Joint



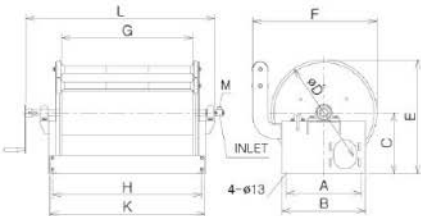
작업용 전선릴



WSBM Type Water Hose Reel

*사용 장소, 조건에 따라서 주문 제작 가능합니다.

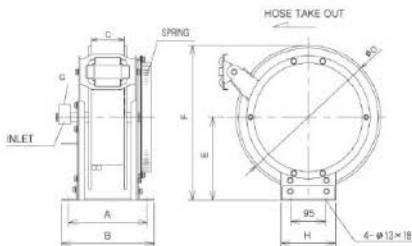
- 용도 : 특장차, 식품공장, 건설현장, 일반산업 현장
- 특징 : 견고한 프레임 및 고무영 쉘링부, 전동권취
- 넓지않은 : 차량 및 바닥



모델	호스 재질	호스 직경(φmm)	길이(M)	사용압력 Max(kg/cm ²)	외형 치수											중량 (kg)
					A	B	C	D	E	F	G	H	K	L	M	
WSBM-13200	고무호스 / PVC	13	200	10	430	480	350	600	650	710	600	770	800	960	PT1/2	46
WSBM-16100	고무호스 / PVC	16	100	10	430	480	350	600	650	710	600	720	750	910	PT1/2	45
WSBM-1950	고무호스 / PVC	19	50	10	430	480	325	550	600	660	600	720	750	910	PT3/4	40
WSBM-19100	고무호스 / PVC	19	100	10	430	480	350	600	650	710	600	720	800	960	PT3/4	46
WSBM-2550	고무호스 / PVC	25	50	10	430	480	360	600	650	710	600	720	750	910	PT1	46
WSBM-25100	고무호스 / PVC	25	100	10	430	480	380	650	705	760	750	870	900	1060	PT1	53

DC 12V 및 AC 220 / 380V 전원은 주문사양입니다.

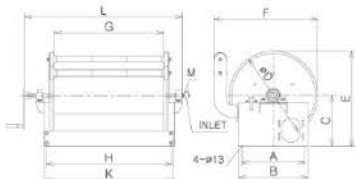
SK Type Water Hose Reel



모델	호스 Size	호스 내경(mm)	길이(M)	사용압력 Max(kg/cm ²)	외형 치수								중량 (kg)
					A	B	C	D	E	F	G	H	
RWA-1320	합성고무	13	20	40	338	378	210	450	260	485	PT1/2	150	27
RWA-1330	합성고무	13	30	40	338	378	210	500	290	540	PT1/2	200	32.4
RWA-1620	합성고무	16	20	40	338	378	210	500	290	540	PT1/2	200	32
RWA-1630	합성고무	16	30	40	338	378	210	500	315	565	PT1/2	200	40
RWA-1920	합성고무	19	20	40	338	378	210	500	315	565	PT3/4	200	38
RWA-1930	합성고무	19	30	40	408	448	280	550	345	620	PT3/4	200	45
RWA-2520	합성고무	25	20	40	408	448	280	500	315	565	PT1	200	43.6
RWA-2530	합성고무	25	30	40	408	448	280	550	345	620	PT1	200	50.5

WSB Type Water Hose Reel

*사용 장소, 조건에 따라서 주는 제작 가능함.



모델	호스			사용압력 (Mpa/cm ²)	외형 치수											무게 (kg)
	Spec.	내경(mm)	장(M)		A	B	C	D	E	F	G	H	K	L	M	
WSB-13100	합성고무	13	100	10	430	480	325	550	600	660	500	605	635	840	PT12	35
WSB-16100	합성고무	16	100	10	430	480	330	600	650	710	600	720	750	940	PT12	41
WSB-1960	합성고무	19	50	10	430	480	335	550	600	660	500	605	635	840	PT14	35
WSB-2550	합성고무	25	50	10	430	480	350	600	650	710	600	720	750	940	PT1	41

유압절단기 Hose Reel

● 구조현장이나 산업현장에 사용되는 유압절단기용 Hose Reel로써 이동이 간편하며, 현장투입이 용이하여 구조용 특수차량에 장착되고 있습니다.

- 주요 제원
 - 구성 방식 : 수동, Motor Type
 - Hose 규격 : 1/4"~3/8" × Twin
 - Hose 길이 : 20m~40m
 - 사용압력 : 700 Kg/cm²
 - Reel Body 재질 : SUS



고압 Water Gun

국내산



- 주요 제원
 - 특성 : 경량, 견고한 구조
 - 용도 : 고압 세척 및 신발 청소용
 - 사용압력 : 60 ~ 200 Kg/cm²

고압 세척건 및 노즐

- 고압, 저압 세척건 및 비리노 노즐
- 분사팁, 스위벨 조인트

부품명	규격	사 용
건	629H	
원스	400L	
원스	700L	
원스	900L	
부사립	고압	

탐조등

- 주요 제원
 - 용도 : 야간작업용
 - 특징 : 야간 작업시 SPOT LIGHT로 활용 가능하며 강력한 빛기의 긴 수명, 컴팩트한 사이즈



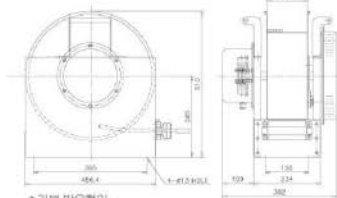
구 분	사 용
램프형식	Xenon Metal Lantho
최대광도	3,400lm
조시거리	최대 1KM
램프수명	Up to 2,000hrs
색 온도	4,000K, 6,000K, 8,000K
배터리 종류	Lithium-Ion(삼단 SDI)
연속사용시간	3시간 이상
제품 크기	270×115×135(mm)

작업용 Spring Type Cable Reel

*사용 장소, 조건에 따라서 주문 제작 가능함.

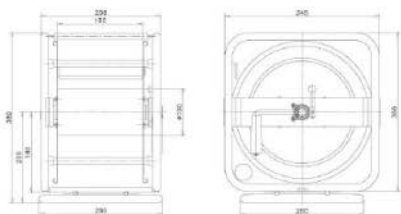


- 주요 제원 - 구동 방식 : Spring Type - Cable 길이 : 20m~100m
- Cable 규격 : 2.5sq.mm × 3c ~ 6sq.mm × 3c

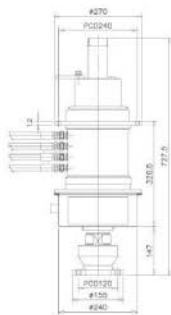


*기본 방우형임.

작업용 Manual Type Cable Reel



Center Joint



● 소함차량 전용 Center Joint로 고가사다리 차량에 유압, 수압(삼수용), 전원, 신호 등을 공급도록 일체형으로 특수하게 제작된 제품입니다.

- 주요 제원 1
- 유압 Port : 2-6 Port
- 수관 Port : 2" × 1 Port
- Slip Ring : 2-10A/3-25P
- 사용압력 : 50-200 Kg/cm²

- 주요 제원 2
- 수관의 사이즈 : 2", 3", 4" 등 선택가능.
- 부식 방지를 위해 SUS 수관 사용.
- 전원, 신호, 유압, 수압 등 일체형 멀티센터 조인트입니다.
- 차량의 설치조건을 고려하여 다양한 설계 가능 합니다.

주유 특장차용 Reel



주유용 Reel



Earth Reel



Deadman Gun Reel



항공주유용 Hose Reel

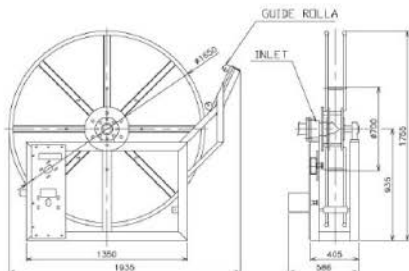
※ 사용 장소, 조건에 따라서 주된 제작 가능함.



● 주요 제원

- 구동 방식 : DC Motor Type
- Hose 규격 : 1 1/2" ~ 3"

- Hose 길이 : 10m ~ 30m
- 사용압력 : 10~60 Kg/cm²

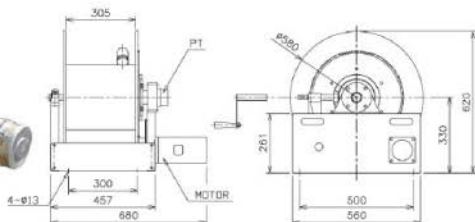


주유용 Hose Reel

● 주요 제원

- 구동 방식 : Motor Type
- Hose 규격 : 3/4" ~ 1 1/2"

- Hose 길이 : 10m ~ 30m
- 사용압력 : 10~60 Kg/cm²

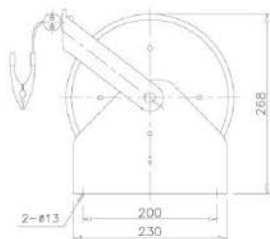


Earth Reel

*사용 장소, 조건에 따라서 주는 제작 가능함

● 주요 제원

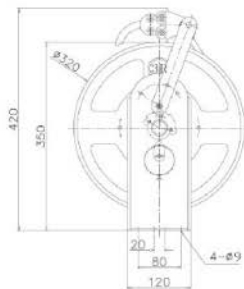
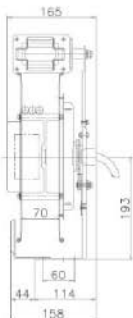
- 구동 방식 : Spring Type, Motor Type
- Wire 길이 : 10m ~ 30m
- Wire 규격 : 3mm ~ 6mm
- Wire 종류 : Coating Wire, Steel Wire, SUS Wire



Deadman Gun Reel

● 주요 제원

- 구동 방식 : Spring Type
- Cable 길이 : 10m ~ 30m
- Cable 규격 : 2.5sq.mm × 3c ~ 5.5sq.mm × 3c
- 특징 : 외부 잠착음으로 기본 방수형임.



주유차량용 Hose Reel

*사용 장소, 조건에 따라서 주문 제작 가능함.

- 용도 : 주유용 호스릴
- 특징 : 견고한 프레임 및 수동권취형

- 주요 제원
 - Hose 규격 : 3/4" ~ 1"
 - 사용유체 : 휘발유 & 경유
 - Hose 길이 : 20m ~ 50m



하수청소 차량용 고압 Hose Reel

- 용도 : 배관 청소용 고압 호스릴
- 특징 : 견고한 프레임 및 유압모터 권취형

- 주요 제원
 - Hose 규격 : 3/4" ~ 1"
 - Hose 길이 : 50m ~ 100m
 - 사용유체 : 고압수 및 물



방송촬영 조명용 Cable Reel

*사용 장소, 조건에 따라서 주문 제작 가능함

● 주요 제원

- Cable 규격 : 2PNCT 25SQ ~ 35SQ

- Cable 길이 : 20m ~ 40m

- Slo Ring : 100A/160A × 2P

- 사용전압 : AC 220/380V



지게차용 Hose Reel

● 주요 제원

- Hose 규격 : 1/4" / 3/8" × Twin

- Hose 길이 : 3m ~ 6m

- 사용유체 : 작동유

- 사용압력 : 210 kg/cm²



산업현장의 Reel 사용처



포크레인 친원공급용 릴



세척 특수 차량용



4WAY 고소작업 차량용



세척 특수 차량용

산업현장의 Reel 사용처



특수 크레인용



하수정소 지원용



그리브 집게용



터널세척 특수차량용



화력소방 차량용

산업현장의 Reel 사용처



지게차용



항공기 주유차량



방송차량용(조명)



항만하역 크레인용



고소작업 차량용

산업현장의 Reel 사용처

고객님께 언제나 감사드리고 있습니다.



株式會社三國産業 SAMKOOK INDUSTRIAL CO., LTD.

본사 및 공장: 인천광역시 서구 가좌3동 263-5 3국B/D

TEL (032)584-6860(4t) Fax: (032)584-6862

http://www.koreel.com 한글도메인: 호스텔, 케이블릴

E-mail: koreel01@koreel.com

● 부산 영업소: (051)313-6860 (부산 청사공구상가 9동 109호)